

# KRONOS

Indicateur de pesage et  
Process Industriel



**SENSOCAR**  
*We put the heart in weighing*

# Indicateur compact à grande vitesse

Indicateur de poids à **grande vitesse** pour le process industriel, pesage statique et dynamique.

Sa **PETITE TAILLE**, et la possibilité de montage **MODULABLE** ou **RAIL-DIN**, permettent de maximiser l'espace dans les installations.

Différentes options de **CONNECTIVITÉ** de transmission pour se connecter à des périphériques distants tels que des PC, des PCL, des répéteurs, etc.

Adaptez l'équipement à vos besoins. **PERSONNALISER** la configuration des limites, des réussites/échecs et du dosage avec des applications intégrées.



# DEUX FORMATS

## RAIL DIN



Références : KRONOS, KRONOS-D.

Mesures: 160x37x79

## PANELABLE

(double affichage)



Références: KRONOS, KRONOS-D

Mesures: 171x41x90

## Spécifications techniques

- **Alimentation:** 9V à 28V DC
- **Intervalle de température:** : -10°C à 40°C
- **IP Protection:** IP40
- **Interface:** LED à 6 chiffres et 5 touches
- **Pile d'alimentation:** 5V DC
- **Résolution interne:** ADC 24bits, 16 700 000 comptes internes
- **Fréquence de mesure:** jusqu'à 1 000 mesures par seconde
- **Fréquence de transmission:** Jusqu'à 500 moyennes par seconde

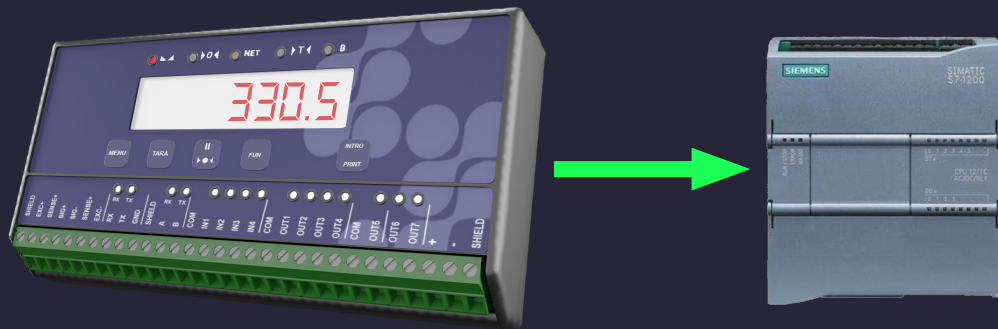
\* Les deux formats sont disponibles en versions capteurs analogiques et capteurs numériques 485 avec la possibilité d'alimenter les capteurs numériques avec une source externe à l'équipement

# Communications

- x1 RS232
- x1 RS485
- Périphérique USB x1 (Type C)
- Ethernet en option
- Profibus DP-V0 en option

Il comprend **plus de 50 protocoles de pesage** qui peuvent être utilisés via les différents ports de communication, parmi lesquels:

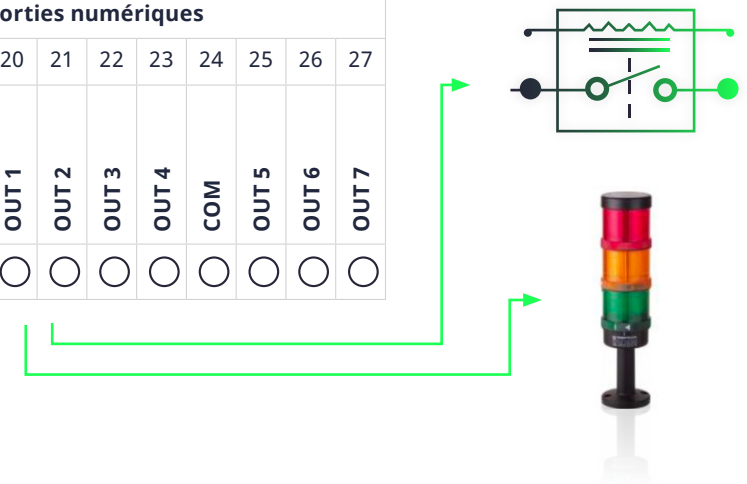
**Modbus RTU, ASCII et TCP:** protocole standard universel pour lire le poids du système et/ou modifier les paramètres des indicateurs à distance (application PLC ou PC).



# Entrées et sorties

- **7 sorties numériques**
- **4 entrées numériques optoisolées**
- **En option, 1 sortie analogique 0-10V/4-20mA** avec isolation galvanique (dans ce cas, seules 4 sorties numériques seront disponibles)

Entrées et sorties numériques													
14	15	16	17	18	19	20	21	22	23	24	25	26	27
COM	IN 1	IN 2	IN 3	IN 4	COM	OUT 1	OUT 2	OUT 3	OUT 4	COM	OUT 5	OUT 6	OUT 7
○	○	○	○	○	○	○	○	○	○	○	○	○	○



Il dispose d'un indicateur d'état LED pour les entrées et sorties numériques, ainsi que pour les communications.

# Modèles et options

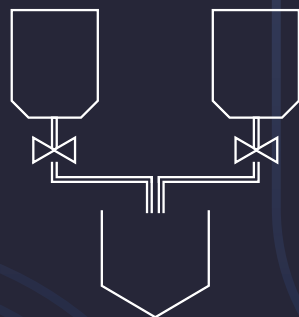
	Capteur	Clavier d'affichage	Ports de communication	Entrées numériques	Sortie numérique	Sortie Analogique (0-10v/4-20mA)	Ethernet	Profibus
<b>MODÈLES</b>								
KRONOS KRONOS/P	Analogique	✓	x1 RS232 x1 RS485 x1 USB C	4	7			
KRONOS-D KRONOS/P-D	Numérique 485	✓	x1 RS232 x1 RS485 x1 USB C	4	7			
<b>ADDITIONNEL</b> (Une seule combinaison est possible)								
AD_KR/AO				4	4	✓		
AD_KR/ETH				4	7		✓	
AD_KR/AO + AD_KR/ETH				4	4	✓	✓	
AD_KR / PROFIBUS				4	7			✓

# SENSOLADDER

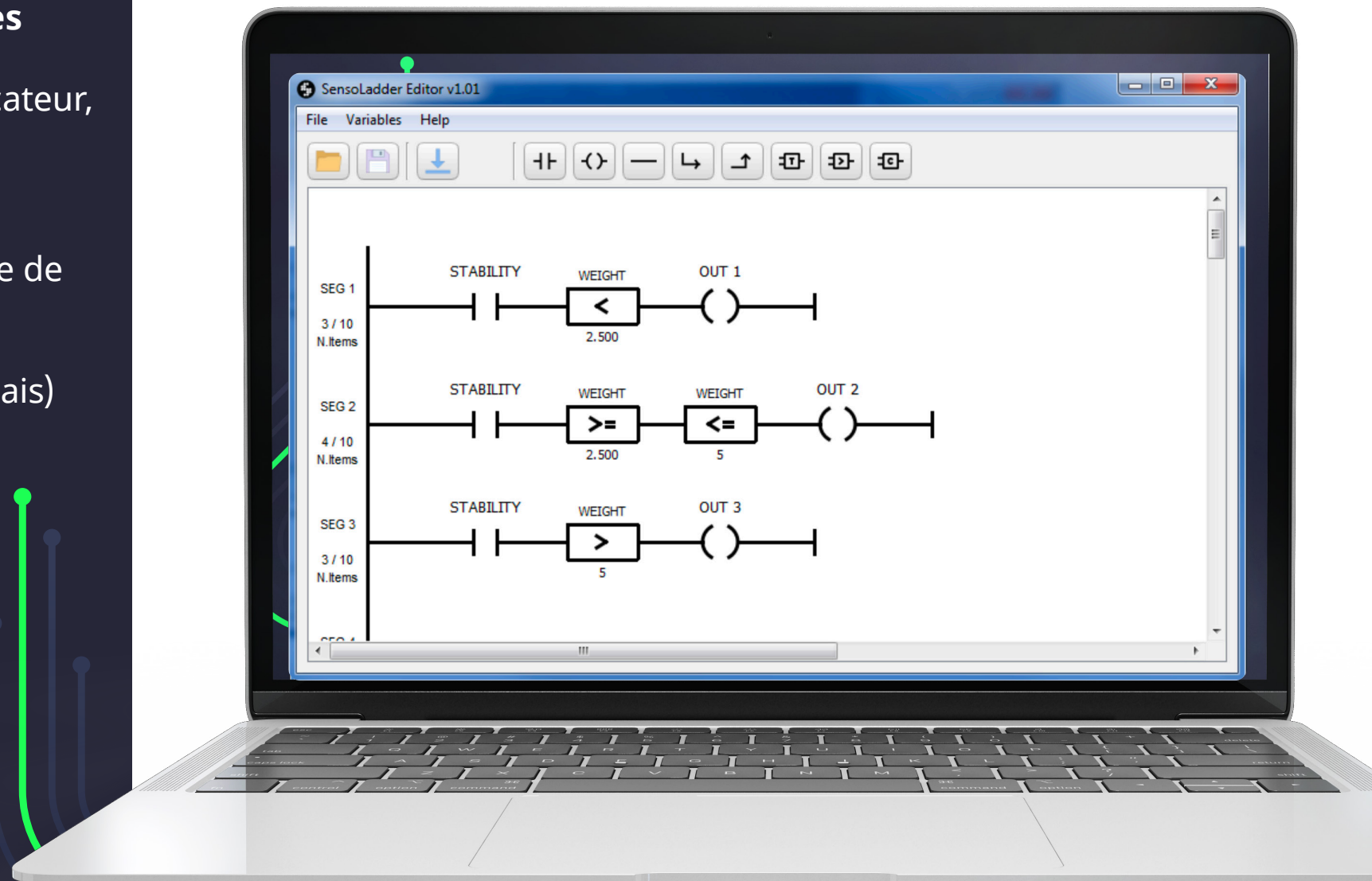
Concevez vos dosages en **fonction des besoins de l'installation**, ouvrez les vannes en fonction du poids de l'indicateur, ajoutez les délais nécessaires à votre système **et bien plus encore!**

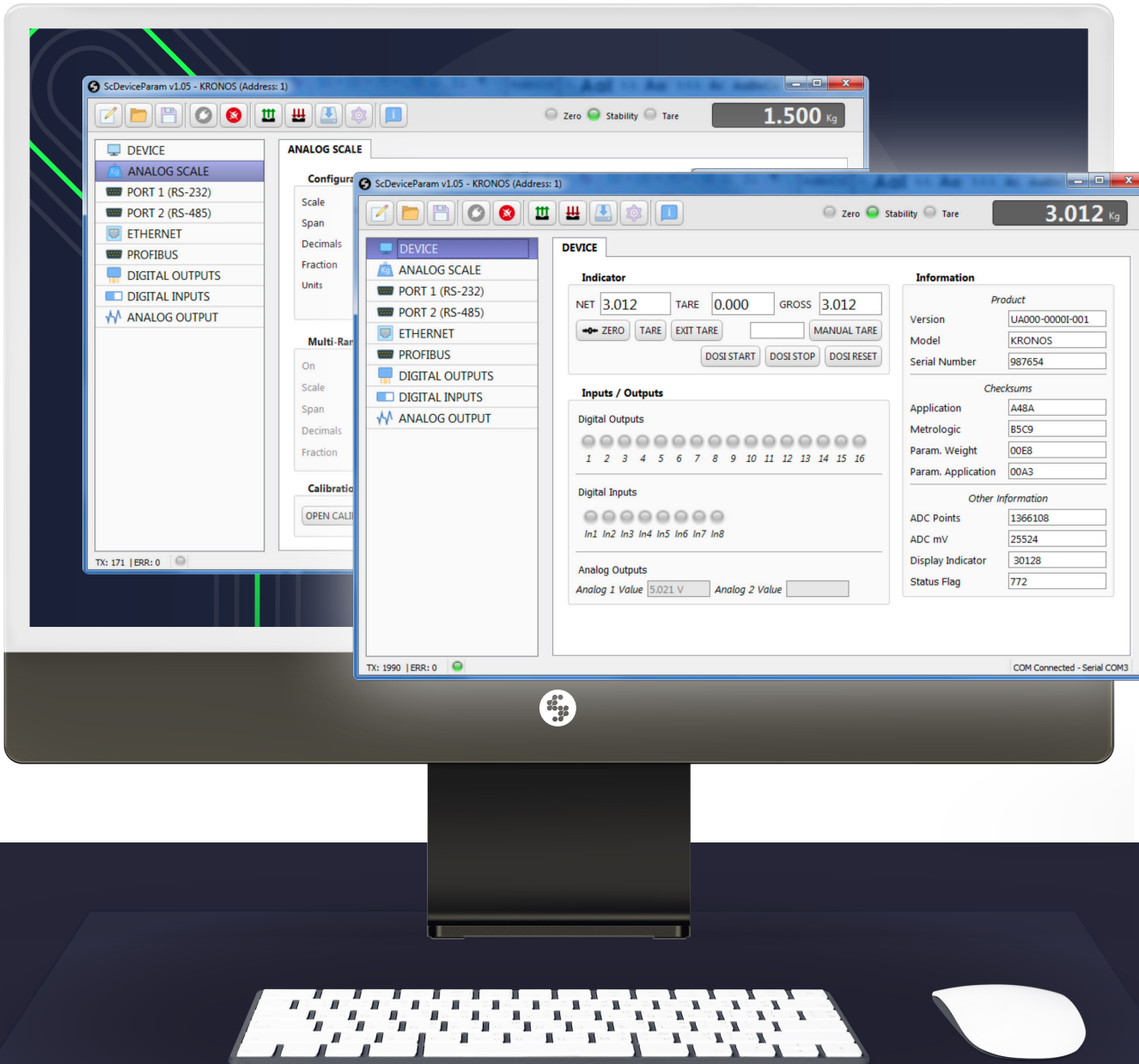
Les principales fonctionnalités de base de PLC disponibles sont les suivantes:

- Activer ou désactiver les sorties (relais)
- Utilisation de flags d'équipement (stabilité, zéro,..)
- Minuteries et compteurs
- Opérations de comparaison



Créez vos propres petites applications d'automatisation





# SENSOPARAMS

Le paramétrage de l'équipement par application PC dans un milieu visuel réduit les temps de réglage et d'étalonnage



**SENSOCAR**  
We put the heart in weighing



**SENSOCAR**

*We put the heart in weighing*

[sensocar.com](http://sensocar.com)  
[comercial@sensocar.com](mailto:comercial@sensocar.com)

+34 93 780 44 99