

# KRONOS

Indicador de Pesaje y  
Transmisor de Alta Velocidad



**SENSOCAR**  
*We put the heart in weighing*

# Visor compacto de alta velocidad

Indicador de peso de **alta velocidad** para entornos industriales en pesaje estático y dinámico.

Su **REDUCIDO TAMAÑO**, y la posibilidad de montaje PANELABLE o CARRIL DIN, permiten maximizar el espacio en las instalaciones.

Diferentes opciones de **CONECTIVIDAD** de transmisión para conectar con dispositivos remotos cómo PC, PLC Repetidores, etc.

Adapta el equipo a tus necesidades. **PERSONALIZA** la configuración de límites, pasa o no pasa y dosificación con las aplicaciones integradas



# DOS FORMATOS

## DIN RAIL



Referencias: KRONOS, KRONOS-D

Medidas: 160x37x79

## PANELABLE

(Doble display)



Referencias: KRONOS/P, KRONOS/P-D

Medidas: 171x41x90

## Especificaciones técnicas

- **Alimentación:** 9V a 28V DC
- **Rango Temperatura:** -10°C a 40°C
- **Protección IP:** IP40
- **Interfaz:** 6 dígitos LED y 5 teclas
- **Alimentación Célula:** 5V DC
- **Resolución Interna:** ADC 24bits, 16.700.000 cuentas internas
- **Frecuencia de Medida:** Hasta 1.000 medidas por segundo
- **Frecuencia de Transmisión:** Hasta 500 medias por segundo.

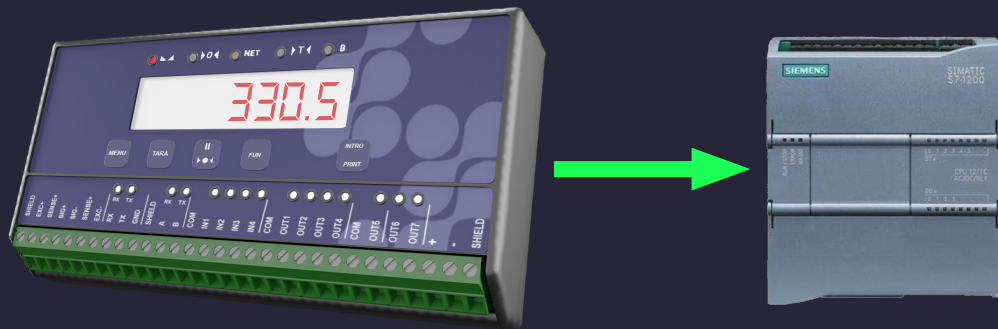
\*Ambos formatos disponibles en versión para células analógicas y células digitales 485 Con posibilidad de alimentar las células digitales con una fuente externa al equipo

# Comunicaciones

- x1 RS232
- x1 RS485
- x1 USB Device (Tipo C)
- Opcional Ethernet
- Opcional Profibus DP-V0 (esclavo)

Incluye **más de 50 protocolos de pesaje** que se pueden usar por los distintos puertos de comunicación, entre ellos:

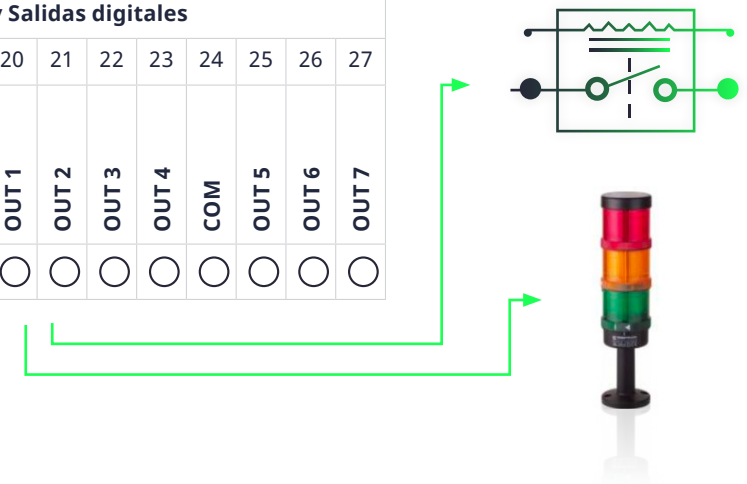
**Modbus RTU, ASCII i TCP** : protocolo estándar universal para leer el peso del sistema y/o modificar parámetros del indicador de forma remota (PLC o aplicación de PC)



# Entradas y salidas

- **7 salidas digitales**
- **4 entradas digitales optoaisladas**
- **Opcional, 1 salida analógica de 0-10V/4-20mA** con separación galvánica (en este caso solo estarán disponibles 4 salidas digitales)

Entradas y Salidas digitales													
14	15	16	17	18	19	20	21	22	23	24	25	26	27
COM	IN 1	IN 2	IN 3	IN 4	COM	OUT 1	OUT 2	OUT 3	OUT 4	COM	OUT 5	OUT 6	OUT 7
○	○	○	○	○	○	○	○	○	○	○	○	○	○



Dispone de un piloto LED de estado tanto las entradas como las salidas digitales, así como para las comunicaciones

# Modelos y opcionales

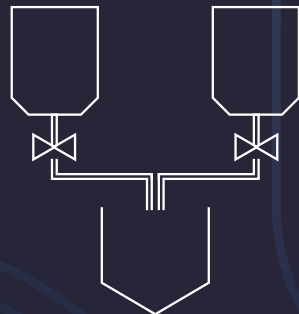
	Célula	Display Teclado	Puertos de Comunicaciones	Entradas Digitales	Salidas Digitales	Salida Analógica (0-10v/4-20mA)	Ethernet	Profibus
<b>MODELOS</b>								
KRONOS KRONOS/P	Analógica	✓	x1 RS232 x1 RS485 x1 USB C	4	7			
KRONOS-D KRONOS/P-D	Digital 485	✓	x1 RS232 x1 RS485 x1 USB C	4	7			
<b>ADICIONALES</b> (Solo es posible 1 combinación)								
AD_KR/AO				4	4	✓		
AD_KR/ETH				4	7		✓	
AD_KR/AO + AD_KR/ETH				4	4	✓	✓	
AD_KR / PROFIBUS				4	7			✓

# SENSOLADDER

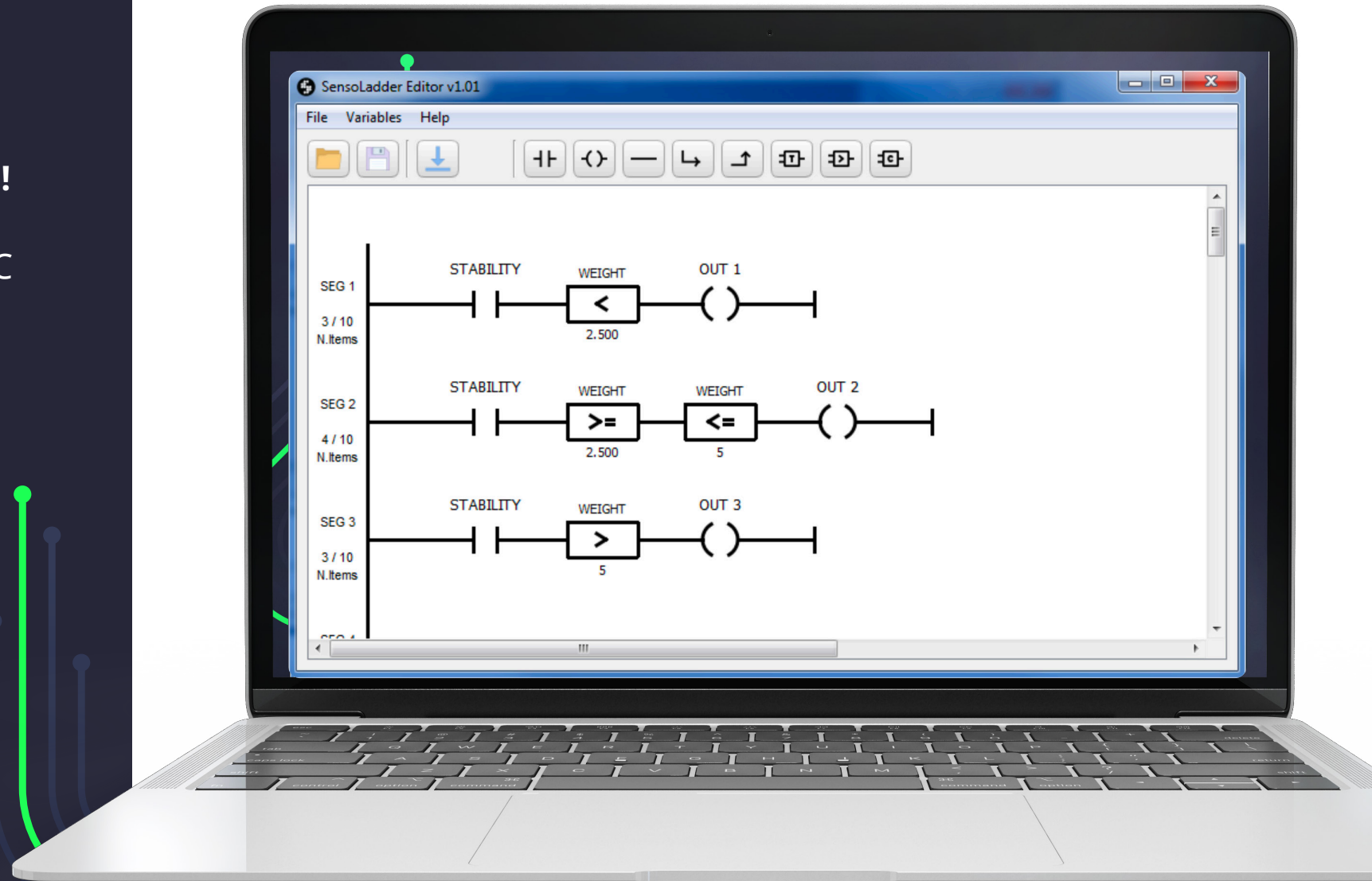
Diseñe sus **dosificaciones a medida** según necesidades de la instalación, abra válvulas en función del peso del indicador, añada retardos necesarios para su sistema y **muchas cosas más!**

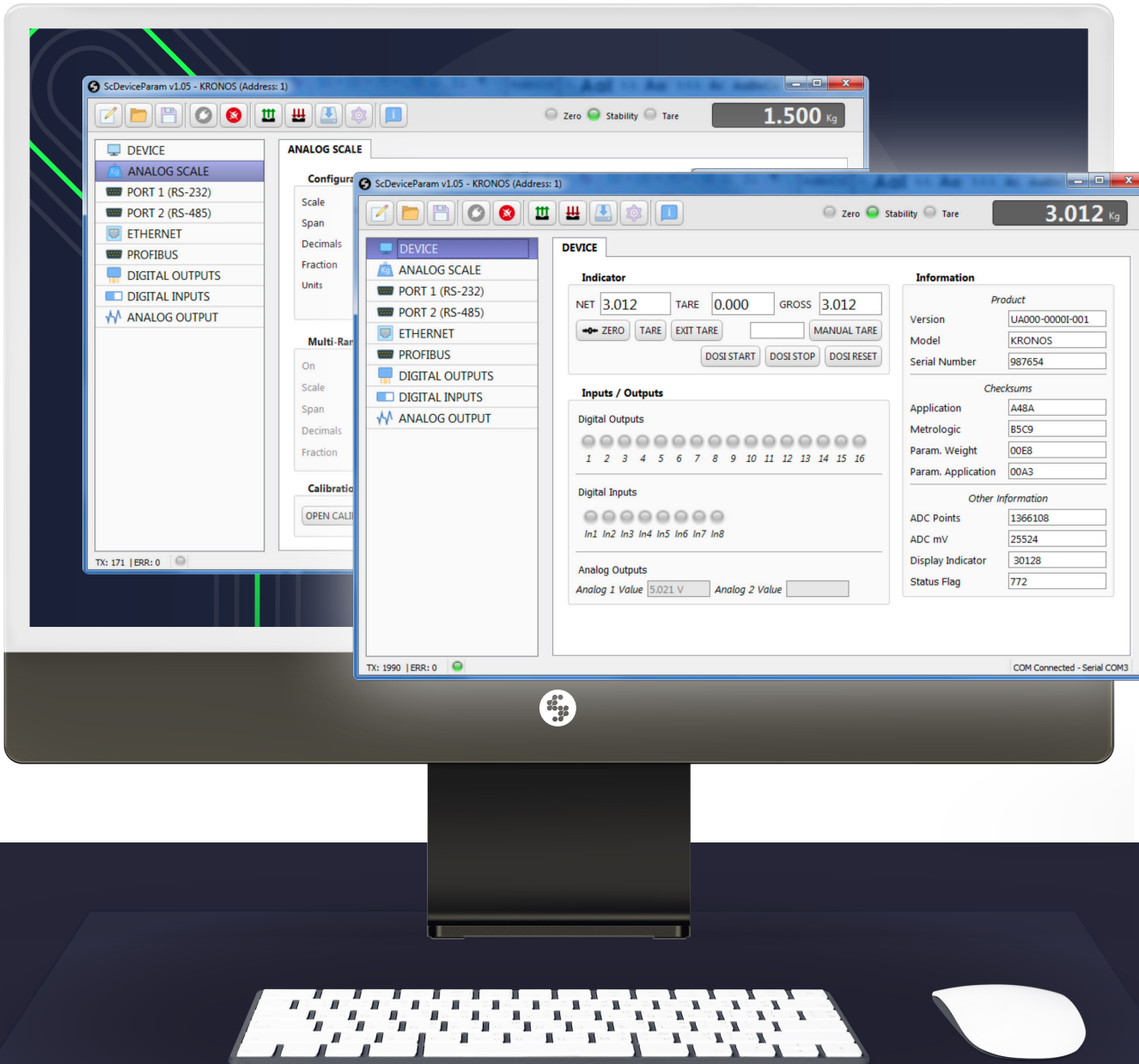
Las principales funcionalidades de PLC básicas que dispone son:

- Activar o desactivar salidas (relés)
- Uso de flags (estabilidad, cero, ..) del equipo
- Temporizadores y contadores
- Operaciones de comparación



Cree sus propias pequeñas aplicaciones de automatización





# SENSOPARAMS

La parametrización del equipo mediante aplicación de PC en un entorno visual reduce los tiempos de ajuste y calibración



**SENSOCAR**  
We put the heart in weighing



**SENSOCAR**

*We put the heart in weighing*

[sensocar.com](http://sensocar.com)  
[comercial@sensocar.com](mailto:comercial@sensocar.com)

+34 93 780 44 99